

Промисловий видобуток торфу

Залучення інвестицій у проєкт з видобутку та
реалізації торфу

ТОВ “ДЖЕЛАТЕРІЯ ДИСТРИБЮШН”,
смт Макарів, Бучанський район, Київська
область
gelateriadistribution@gmail.com



Опис проєкту

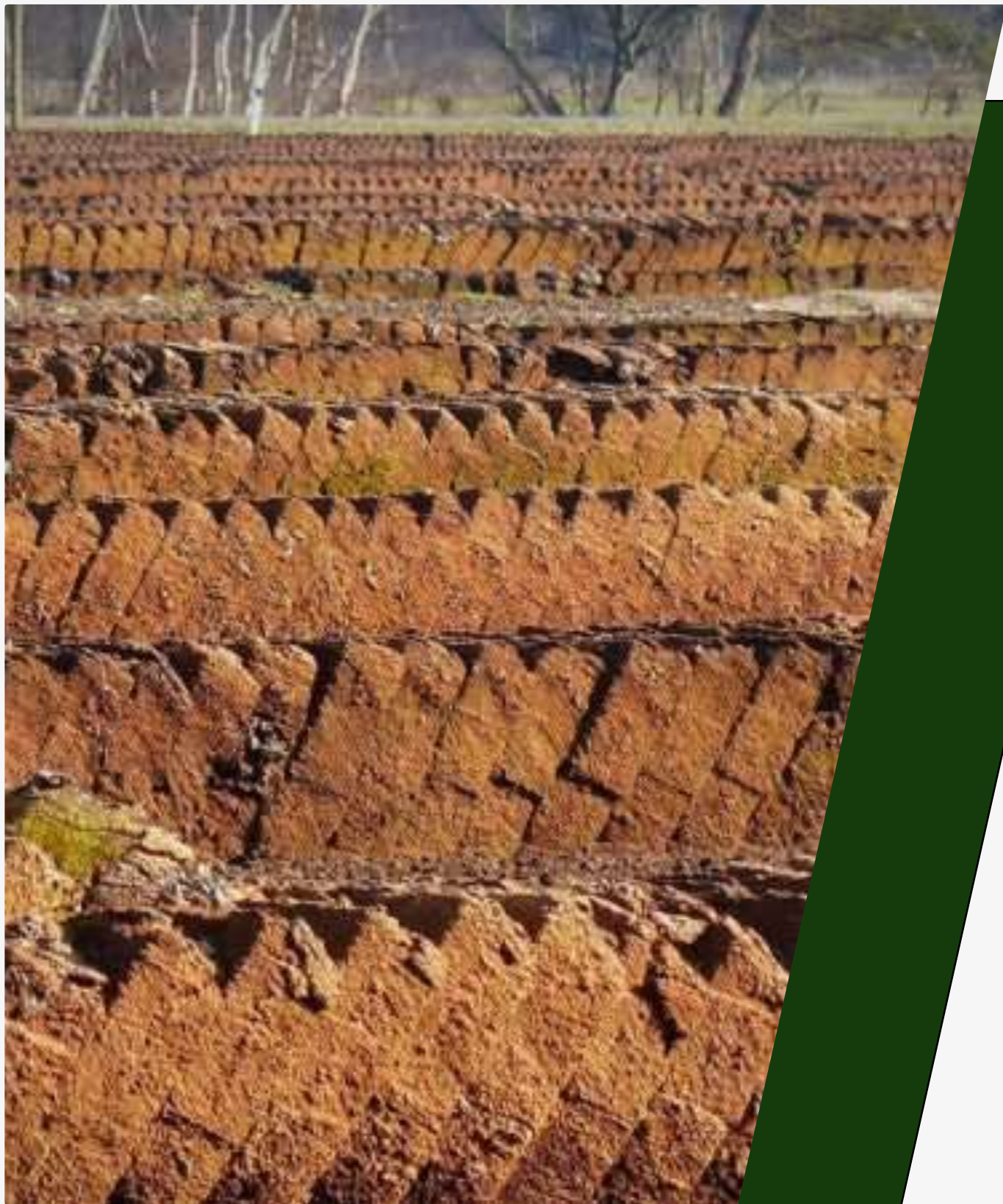
Інвестиційний проєкт націлений на оптимізацію видобутку торфу та постачання на ринок якісного, високоцінного та екологічно чистого продукту. Забезпечити прибутковість бізнесу, що має великий потенціал у цій сфері.

На сьогоднішній день ТОВ «ДЖЕЛАТЕРІЯ ДИСТРИБЮШН» володіє всіма необхідними дозвільними документами, що дають право на ведення видобувної діяльності

Мета проєкту

Запустити стабільний процес видобутку та поставки торфу для задоволення потреб як на внутрішньому, так і на міжнародних ринках з максимальною користю для всіх сторін, зокрема інвесторів, споживачів та довкілля.





ІНВЕСТИЦІЇ

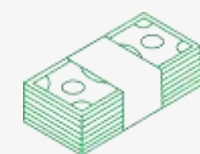
в проєкт “Промисловий видобуток торфу”



Потреба в інвестуванні: 1,1 млн. \$



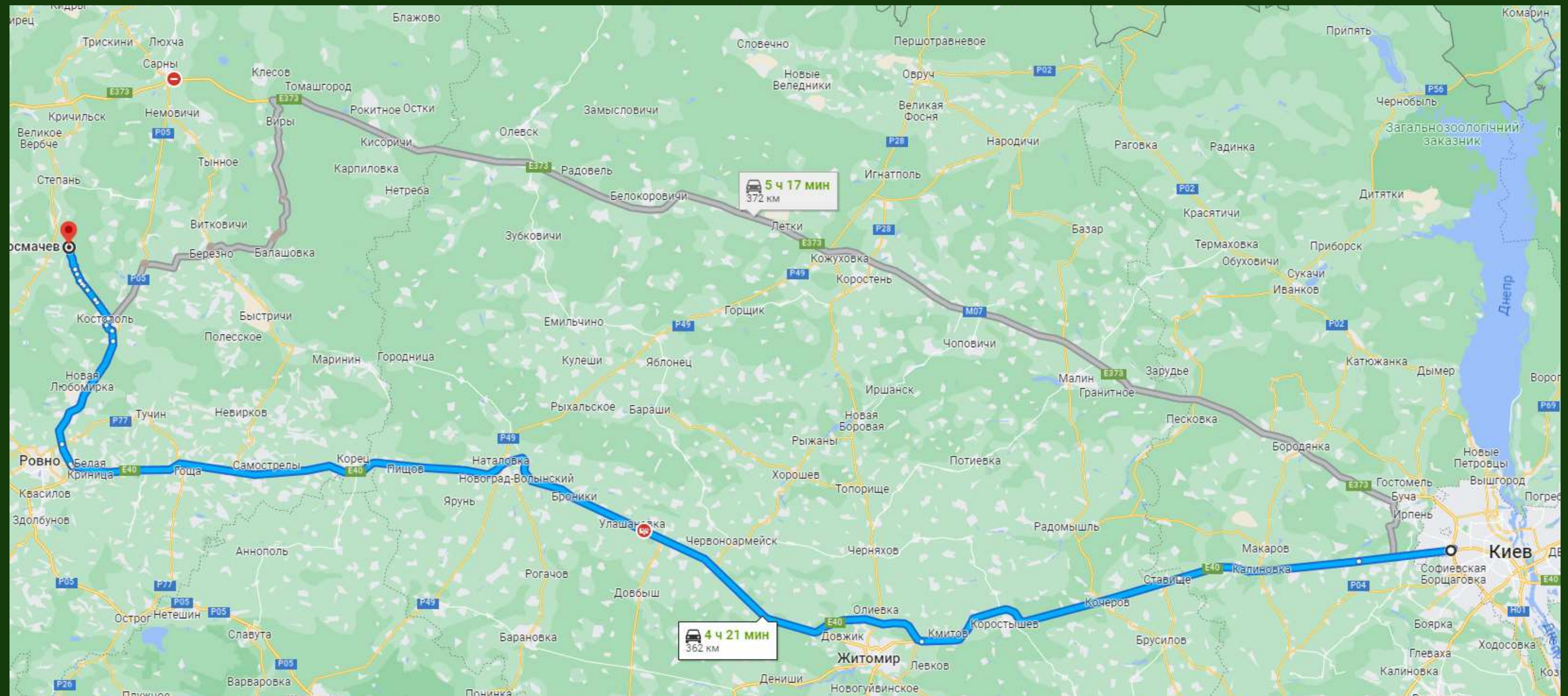
Період окупності: 2-3 роки

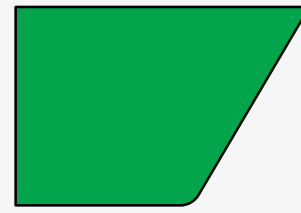


Показник ЕВІДТА: 900 тис. \$ на рік

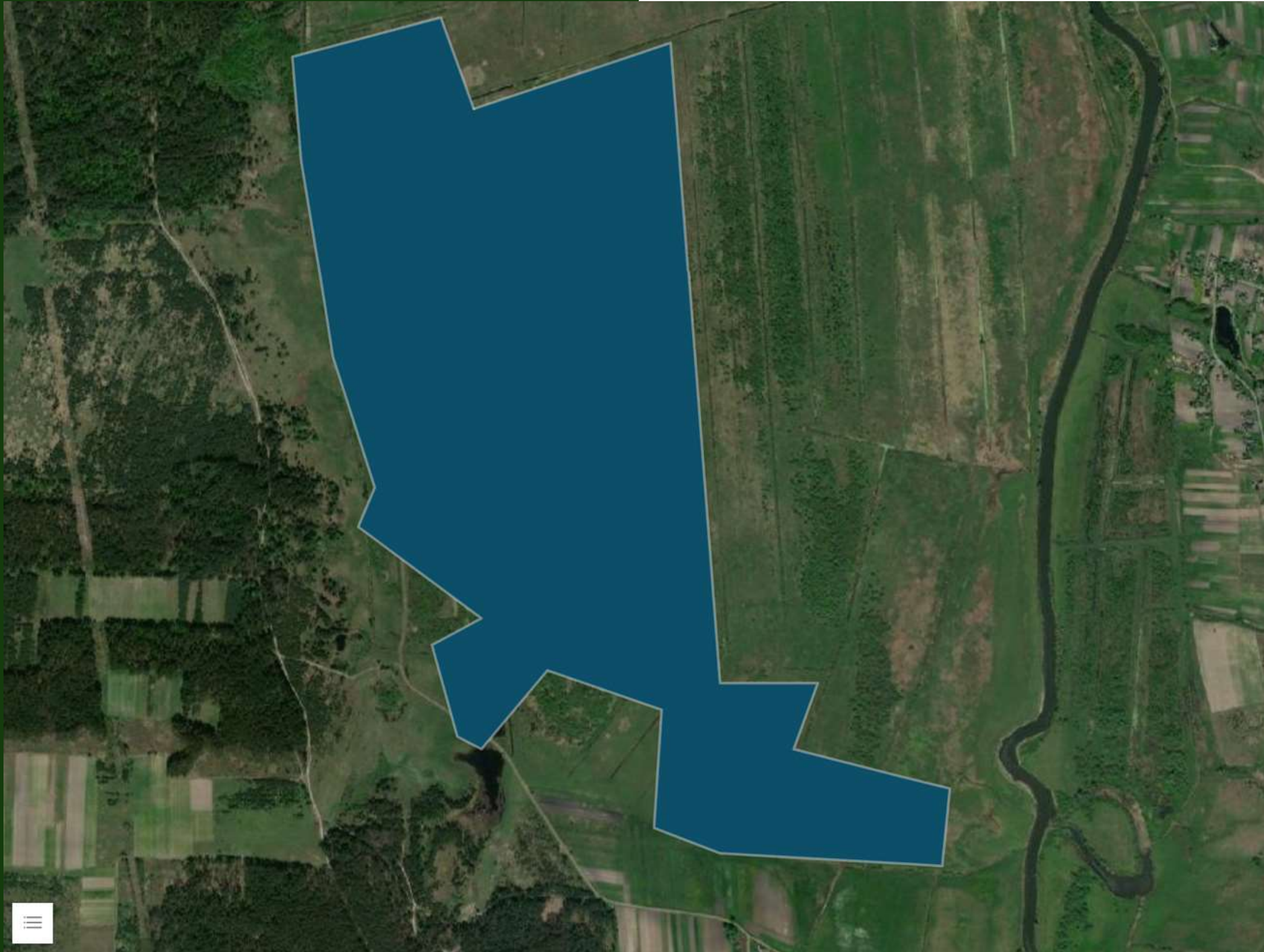
МІСЦЕЗНАХОДЖЕННЯ І РОЗТАШУВАННЯ

Ділянка «Закриниця-1», родовища торфу «Закриниця» площею 143,5 га, розташована в 1,1 км на захід від с. Космачів, Рівненського району, Рівненської області (землі Яполотської с/р). Найближчими до родовища населеними пунктами є села Космачів, Збуж та Тростянець. В 13 км на північний схід розташована залізнична станція «Моквин» Львівської залізниці.





ДІЛЯНКА ТОРФУ “ЗАКРИНИЦЯ-1”



Площа: 143,5 га



Загальні запаси ділянки: 1077
ТИС. Т



**Орієнтовний об'єм
видобутку:** 40 тис. т в рік



ЩО ТАКЕ ТОРФ?

Торф - це органічна речовина, яка утворюється в результаті розкладу та акумуляції рослинного матеріалу в умовах вологості, харчового браку та низького рівня кисню. Є важливим природним ресурсом і знаходить застосування в різних галузях сільськогосподарського виробництва, енергетики та екологічного будівництва. Процес утворення торфу може займати тисячі років. Торф є однією з основних вторинних видобувних корисних копалин.

Сфери застосування



- **Сільське господарство.** Торф широко використовується в сільському господарстві як добриво для підживлення рослин, покращення ґрунту та підвищення родючості.
- **Садівництво.** З торфу виготовляють ґрунтові суміші для садівництва та ландшафтного дизайну.
- **Вирощування грибів.** Також він може бути використаний для вирощування грибів, таких як шампіньйони.
- **Енергетика.** Торф'яні брикети або гранули використовують для опалення та теплопостачання, а також для виробництва електроенергії на торф'яних електростанціях.

Залежно від якості та виду торфу, він може бути використаний у багатьох сферах



**ТОВ “ДЖЕЛАТЕРІЯ ДИСТРИБЮШН” пропонує унікальну можливість інвестування в стабільну та перспективну галузь з високим потенціалом прибутку.
Ми розглядаємо торф як важливий компонент для вирішення різних глобальних завдань, включаючи сільське господарство, виробництво біопалива, охорону навколишнього середовища та багато інших галузей.**

Ринок і попит

Попит на торф існує як на внутрішньому ринку України, так і на міжнародному рівні. На даний час відомо, що 81% від загального видобутку торфу використовується для забезпечення потреб українського споживання, а 19% - експортується в країни Європи. Він є цінним ресурсом для багатьох країн в енергетичній галузі і в сільському господарстві.





Наш інвестиційний проєкт - це не лише можливість для фінансового зростання, але і вклад у стале майбутнє.

Дякуємо за вашу увагу та готовність до співпраці